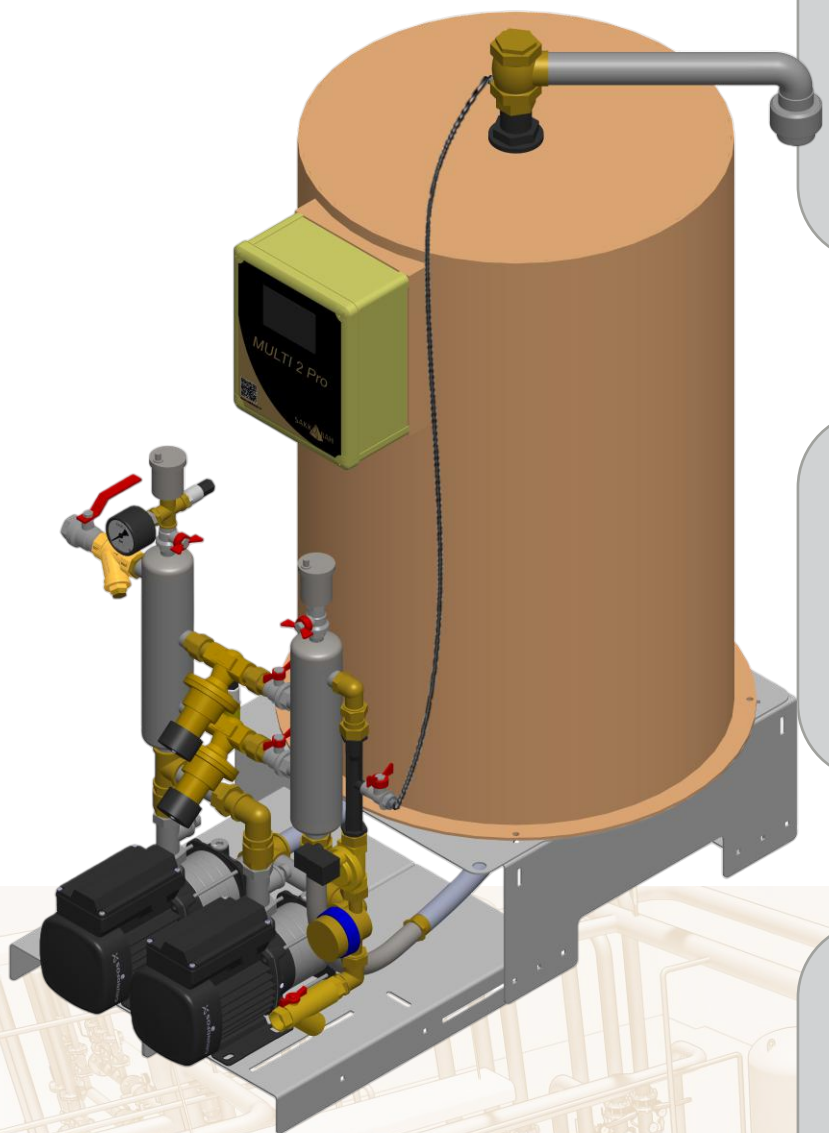
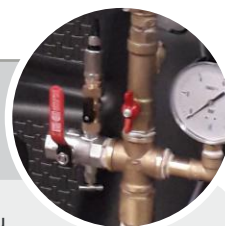


Nouveauté
2024



Système bache fermée, **non soumis à la DESP**



- Gestion de la dilatation de l'eau du réseau sans contact avec l'atmosphère = **pas de contact air/eau.**
- Oxygénation et corrosion évitées.
- Purge de la vessie par effet Venturi.
- Bâche robuste dans le temps : non soumise à la pression.
- Stockage de l'eau à pression atmosphérique (pas de contrôle ESP)

Installation et mise en service simple et rapide



- Groupe compact
- Ensemble complet livré sur chassis avec bache 300 litres
- poids et dimensions mini pour locaux exigus
- Connectique coffret 100 % débrochable
- Ensemble testé et préréglé d'usine
- Vannes d'isolement avec purge pour la maintenance
- Déverseur(s) réglables sans outil

Pilotés avec le coffret SAKKARAH Multi 2 Pro



- Ecran Tactile 4,3" avec visualisation du système
- Carte électronique avec relais de commande et borniers débrochables
- Paramétrage simple par menu déroulant
- Traitement anti-légionellose
- Communication Modbus (RS485)
- Report de défaut par contact sec

i

* Pompe(s) et régulation : 2 ans (la garantie ne couvre pas les défauts d'alimentation du coffret)



Fabriqué en
France



Modèles
MANGO JUNIOR

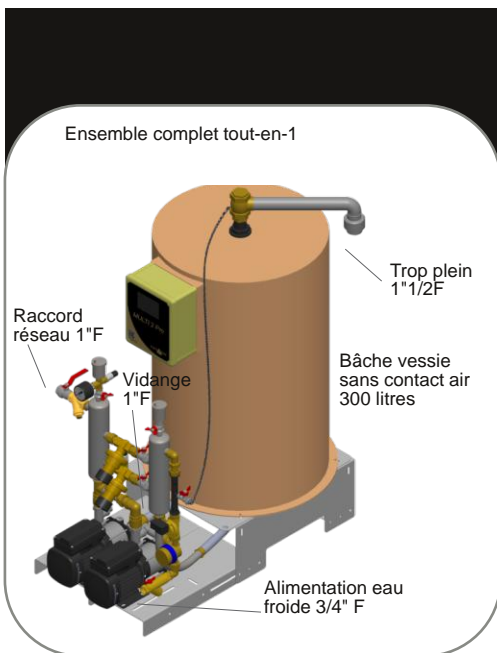
Mango Junior 4
Mango Junior 6
Mango Junior 8

Options pour
Mango Junior

Compteur à impulsion remplissage

Ligne complète de disconnection*
(Vanne, Filtre avec robinet de rinçage, Disconnecteur, Vanne) :

* Une ligne d'alimentation eau froide équipée d'un disconnecteur est nécessaire pour l'appoint d'eau sans risque de pollution du réseau d'eau de ville



Mango Junior

Ø raccord
vers
installation

Dimensions hors tout (mm)
Longueur Largeur Hauteur

Poids
max
(kg)

Mango Junior 4 à 6

1" F

1175

700

1432

120